

1) O esqueleto humano possui funções como sustentação, proteção e movimentação, nele encontram-se ossos com formatos e tamanhos variados. Na região do antebraço humano existem dois ossos longos chamados de:

- A) Rádio e Ulna.
- B) Úmero e Tíbia.
- C) Rádio e Tíbia.
- D) Ulna e Fêmur.

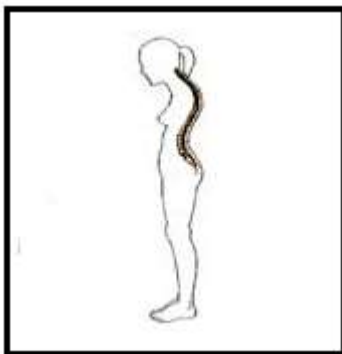
Resposta. a

2) O crânio dos seres humano é uma câmara óssea resistente que protege o cérebro. Nele existem várias cavidades e duas delas recebem o nome de órbitas oculares, pois alojam os:

- A) ouvidos.
- B) olhos.
- C) dentes.
- D) ossos.

Resposta. b

3) A má postura e a falta de exercícios físicos podem provocar dores e problemas na coluna ou nos músculos. Observe o desvio da coluna na gravura abaixo:



A curvatura dorsal exagerada é uma:

- A) coluna normal.
- B) cifose.
- C) lordose.
- D) escoliose.

Resposta. b

4) A coluna vertebral serve de proteção para a medula nervosa, que passa por um canal formado pelos orifícios das:

- A) costelas.
- B) patelas.
- C) escápulas.
- D) vértebras.

Resposta. d

5) Não representa função do esqueleto humano:

- A) promover a sustentação do corpo.
- B) proteger órgãos diversos e outras estruturas moles.
- C) produzir células do sangue.
- D) realizar contrações involuntárias.

Resposta. d

6) A alternativa que representa um osso longo, um curto e um chato respectivamente é:

- A) fêmur, patela, escápula.
- B) escápula, úmero, rótula.
- C) costelas, fêmur, patela.
- D) tarso, escápula, úmero.

Resposta. a

7) O maior osso do corpo humano é:

- A) tíbia.
- B) úmero.
- C) fêmur.
- D) fíbula.

Resposta. c

8) Imagine um pianista dando um concerto a uma plateia atenta. Se, num passe de mágica, fosse possível retirar todo o esqueleto do corpo dele, que função abaixo seria imediatamente anulada e percebida pela plateia?

- A) protege órgãos diversos e outras estruturas do corpo;
- B) produz células do corpo;
- C) promove armazenamento de sais minerais.
- D) promove sustentação do corpo.

Resposta. d

9) A vitamina D participa da absorção de sais minerais de cálcio e de fósforo no intestino. Na ausência dessa vitamina, ocorre uma doença chamada (---), em que os ossos se tornam frágeis.

A doença que completa corretamente a linha pontilhada é:

- A) escorbuto.
- B) raquitismo.
- C) osteoporose.
- D) artrite.

Resposta. b

10) Alguns animais possuem sistemas de sustentação, denominados esqueletos, que permitam manter as partes moles devidamente posicionadas e, ainda possibilitam a movimentação. Sobre esses sistemas, é correto afirmar que:

- A) esqueletos internos, como os das aves, são chamados exoesqueletos.
- B) todos os vertebrados possuem esqueleto externo.
- C) todos os mamíferos possuem esqueletos ósseo.
- D) dentre os peixes, alguns possuem esqueleto interno e outros possuem esqueleto externo.

Resposta. c

11) A ESCÁPULA articula-se com:

- A) a ulna
- B) o rádio
- C) a mandíbula
- D) o úmero

Resposta: d

12) O FÊMUR é um osso do (a):

- A) crânio.
- B) coxa.
- C) braço.
- D) coluna vertebral.

Resposta: b